



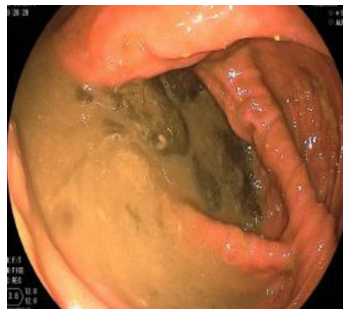
PREPARAZIONE INTESTINALE PER LA RETTOSCOPIA

Gentile Signore/a le è stata programmata una rettoscopia. **Una ottima pulizia è cruciale per il successo dell'esame.** Se il suo retto non è adeguatamente pulito:

- l'esame è meno accurato e vi è il rischio di non identificare eventuali anomalie
- l'esame risulta più lungo e complesso
- esiste la possibilità di dover ripetere la procedura e la preparazione in breve



Preparazione ADEGUATA



Preparazione INADEGUATA

È molto importante che Lei segua le indicazioni qui di seguito riportate:

COME ESEGUIRE LA PREPARAZIONE

Si consiglia l'acquisto in Farmacia di **Clisma Fleet[®]** soluzione rettale 5gr/133ml 2 flaconi

La SERA prima dell'esame (ore 20 circa, dopo la cena): eseguire un clistere evacuativo somministrando un flacone di Clisma Fleet[®]

La MATTINA del giorno dell'esame (2-3 ore prima dell'ora programmata): eseguire un clistere evacuativo somministrando un flacone di Clisma Fleet[®]

INDICAZIONI PER LA DIETA

Non sono richieste prescrizioni particolari per la dieta nei giorni precedenti una rettoscopia

Non è indicato il digiuno il giorno della procedura; in caso di richiesta di sedazione è indicato non assumere alimenti nelle due ore prima dell'esame.

ATTENZIONE:



Consulti il centro di endoscopia o il proprio gastroenterologo in caso assume i seguenti farmaci anticoagulanti o antiaggreganti:

- **Coumadin, Sintrom**
- **Pradaxa, Xarelto, Eliquis, Lixiana**
- **Clopidogrel, Ticlopidina**
- **Plavix, TiKlid, Brilique, Efiect**