

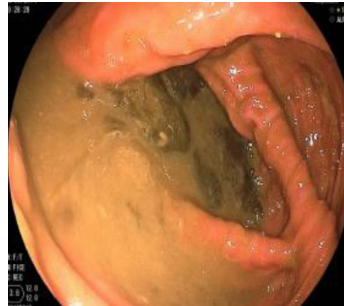
PREPARAZIONE INTESTINALE PER LA COLONSCOPIA

Gentile Signore/a le è stata programmata una colonscopia. **Una ottima pulizia dell'intestino è cruciale per il successo dell'esame.** Se il suo intestino non è adeguatamente pulito:

- l'esame è meno accurato e vi è il rischio di non identificare eventuali anomalie
- l'esame risulta più lungo e complesso
- esiste la possibilità di dover ripetere la procedura e la preparazione in breve



Preparazione ADEGUATA



Preparazione INADEGUATA

È stato dimostrato che **l'assunzione della preparazione in DOSI FRAZIONATE** (cosiddetta modalità **split**) (ovvero parte del prodotto di preparazione la sera prima dell'esame e la restante il mattino del giorno stesso dell'esame) è molto vantaggiosa rispetto all'assunzione dell'intero prodotto di preparazione il giorno precedente l'esame in quanto migliora la qualità della pulizia dell'intestino e la tollerabilità del purgante.

Equindi molto importante che Lei segua le indicazioni qui di seguito riportate:

INDICAZIONI PER LA DIETA

Nei 3 giorni prima della colonscopia, si consiglia una dieta povera di fibre, evitando di consumare verdura, legumi e prodotti integrali (è permessa l'assunzione di pane, pasta, carne, pesce, formaggi, uova, frutta in modica quantità). Equinoltre importante evitare tutti gli alimenti che contengono semi (es. uva, Kiwi, etc...).

Equimportante assumere almeno 1.5 - 2 litri di acqua al giorno.

Il giorno precedente l'esame, seguire il seguente programma:

- COLAZIONE STANDARD: normale (sono permessi: caffè, tè, latte, yogurt, fette biscottate, biscotti, marmellata, miele)
- PRANZO LEGGERO: dieta a basso contenuto di fibre (sono permessi brodo, pastina, pasta o riso in bianco, petto di pollo o pesce bianco, yogurt)
- CENA con solo LIQUIDI: dieta idrica con liquidi "chiari" (brodo vegetale, tè zuccherato, camomilla, tisane)

Il giorno dell'esame, stare a DIGIUNO; non è permessa la colazione; è possibile l'assunzione di liquidi "chiari" *fino a due ore prima dell'ora di programmazione dell'esame*

COME ASSUMERE LA PREPARAZIONE

Sono indicate **due possibili opzioni**, entrambe a **basso volume**:

ED POSSIBILE SCEGLIERE UNA DELLE DUE SEGUENTI PREPARAZIONI

A) Preparazione con **PLENVU**[®]

Ogni confezione di **PLENVU**[®] contiene 2 dosi:

DOSE 1 : una busta singola

DOSE 2: due bustine diverse, A e B, incollate tra loro e da utilizzare insieme

La SERA prima dell'esame (ore 20 circa, dopo la cena): versare il contenuto della **DOSE 1** in 1/2 litro di acqua e mescolare fino a che la polvere sia completamente sciolta. Bere quindi la soluzione in circa 30 minuti. Nei 30 minuti successivi bere almeno un altro 1/2 litro di liquidi chiari (es. acqua, thè, camomilla). È possibile bere ulteriori liquidi chiari a volontà se si sente lo stimolo della sete.

La MATTINA del giorno dell'esame (3-4 ore prima dell'ora programmata) (vedi tabella sotto), versare il contenuto della **DOSE 2** (bustina A + B) in 1/2 litro di acqua e mescolare fino a che la polvere sia completamente sciolta. Bere quindi la soluzione *lentamente, in circa 60 minuti*. Nei 30 minuti successivi bere almeno un altro 1/2 litro di liquidi chiari (es. acqua, thè, camomilla). È possibile bere ulteriori liquidi chiari se si sente lo stimolo della sete fino a due ore prima dell'esame

Orario esame:

Assunzione DOSE 2

ore 8.00

ore 4.00

ore 9.00

ore 5.00

ore 10.00

ore 6.00

ore 11.00 e dopo

ore 7.00 e dopo

B) Preparazione con **CLENSIA**[®]

Ogni confezione di **CLENSIA**[®] contiene 4 buste A (grandi) e 4 buste B (piccole):

Come preparare la soluzione:

Aprire due bustine A (grande) e due bustine B (piccola) e scioglierle in 1 litro di acqua. Ripetere l'operazione per preparare il secondo litro di soluzione.

Dopo la ricostituzione, la soluzione può essere conservata a temperatura inferiore 25° fino a quando inizia la preparazione. La soluzione può anche essere refrigerata.

Come assumere la soluzione:

La SERA prima dell'esame (ore 20 circa, dopo la cena): assumere 1 litro di soluzione in circa 1-1.5 ore. A seguire, bere almeno altro 1/2 litro di liquidi chiari (es. acqua, thè, camomilla) nel corso della serata

La MATTINA del giorno dell'esame (3-4 ore prima dell'ora programmata) (vedi tabella sotto), assumere il secondo litro di soluzione in circa 1-1.5 ore. A seguire, bere almeno altro 1/2 litro di liquidi chiari (es. acqua, thè, camomilla). È possibile bere ulteriori liquidi chiari se si sente lo stimolo della sete fino a due ore prima dell'esame

Orario esame:

Assunzione DOSE 2

ore 8.00

ore 4.00

ore 9.00

ore 5.00

ore 10.00

ore 6.00

ore 11.00 e dopo

ore 7.00 e dopo



Plenvu contiene una fonte di fenilalanina che può essere dannosa per le persone affette da **fenilchetonuria**. Contiene inoltre ascorbato che può essere dannoso per le persone con carenza di **glucosio-6-fosfato deidrogenasi (favismo)**.

Consulti il centro di endoscopia o il proprio gastroenterologo in caso assume i seguenti farmaci anticoagulanti o antiaggreganti:

- **Coumadin, Sintrom**
- **Pradaxa, Xarelto, Eliquis, Lixiana**
- **Clopidogrel, Ticlopidine**
- **Plavix, Tiklid, Brilique, Efiect**