

il post-partum

In seguito mamma, papà e bambino trascorrono le 2 ore successive insieme in sala travaglio.



Qui hanno la possibilità di stare a contatto **“pelle a pelle”** e iniziare l’allattamento al seno

Durante questo periodo vengono controllate le condizioni fisiche di entrambi.

il reparto

Al termine delle 2 ore di post-partum viene effettuato un ulteriore controllo e mamma e bambino vengono trasferiti nel reparto di degenza.



Durante la degenza si propone il **rooming-in** che permette alla mamma di avere con sé il neonato sia nelle ore diurne che notturne. Questo consente di avviare al meglio l’allattamento e, con il sostegno di Ostetriche e Puericultrici, di prepararsi per un sereno rientro a casa.

E' tempo di... NASCERE!!!



➤ ➤ L'assistenza al travaglio e parto fisiologico

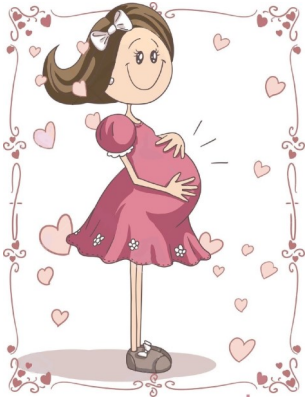
La vostra è una gravidanza fisiologica ovvero a basso rischio?

Ecco il percorso assistenziale personalizzato che vi offrono le Ostetriche e i Medici dell'ospedale Valduce...



CONGREGAZIONE DELLE SUORE
INFERMIERE DELL'ADDOLORATA
OSPEDALE VALDUCE

L'accettazione al pronto soccorso



Previo triage effettuato presso il Pronto Soccorso Generale le Ostetriche e le OSS della sala parto vi accolgono al Pronto Soccorso Ostetrico situato al 4° piano settore B

Qui l'Ostetrica e il Medico di guardia valutano insieme il benessere di mamma e bambino attraverso:

- ⇒ Rilevazione dei parametri materni
- ⇒ Tracciato cardiocografico
- ⇒ Visita ostetrica
- ⇒ Ecografia ostetrica

Se viene confermata una condizione di fisiologia, il travaglio è classificato come **codice VERDE** con presa in carico da parte di un'Ostetrica

Benvenute in sala travaglio!

Una volta in travaglio venite accompagnate insieme al papà del bambino o alla persona da voi scelta nelle nostre sale travaglio.

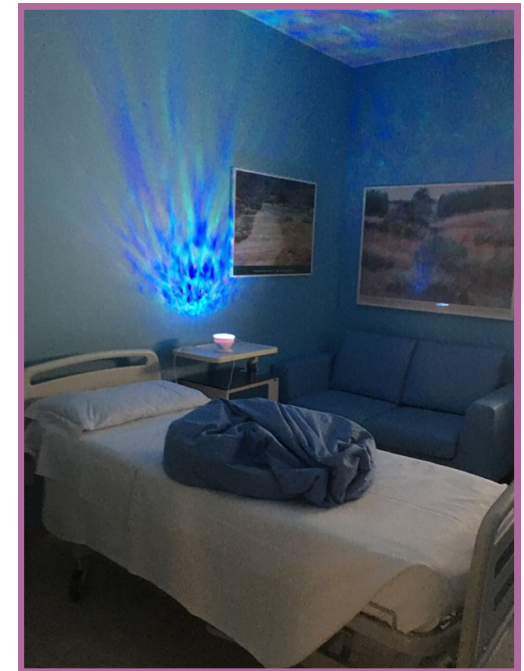


L'assistenza al travaglio fisiologico prevede:

- ⇒ Rispetto dei tempi naturali del travaglio
- ⇒ Libertà di movimento
- ⇒ Nessuna procedura invasiva praticata di routine
- ⇒ Assistenza personalizzata e sostegno psicoemotivo da parte di un'Ostetrica

il parto...

Se il vostro travaglio ha mantenuto tutte le caratteristiche di fisiologia, anche il parto può avvenire in sala travaglio



Un fasciatoio presente all'interno della stanza consente al Neonatologo e alla Puericultrice di visitare il neonato in presenza dei genitori.